



tembici.

Tembici é a empresa líder de bicicletas compartilhadas na América Latina

Estamos mudando a mobilidade para melhorar a
vida das pessoas



3 países



20 cidades



3 MM usuários

+1.5MM

viagens/mês

tecnologia

- Sistema mundialmente reconhecido, com mais de 170 milhões de viagens realizadas e mais de 60 mil bikes em operação.
- tecnologia PBSC - grande responsável pelos **avanços na qualidade** dos sistemas de bike-sharing
- durável - demanda pouca manutenção e tem **maior ciclo de vida**.
- terminais sem fio, alimentados por energia solar e tecnologia de ponta, **adaptáveis** e de fácil utilização. implementação simples: instalação em minutos, sem escavação.
- **sistema confiável** - melhor forma de aumentar a lealdade dos usuários e atrair novos

PBSC
URBAN SOLUTIONS



Nova York



Melbourne



Chicago



Montreal



Londres



Boston



Toronto



Washington



Guadalajara



6 cidades Brasil
Santiago
Buenos Aires

solução confiável para micro mobilidade



energia. leve. compartilhada.



e-estação: Sistema modular que integra todo tipo de bicicleta e recarrega bicicletas elétricas.

painel publicitário: forma inteligente de publicidade, iluminada e integrada na estação.

boost: bike c/ pedal assistido, fácil de usar em longas distâncias, subidas e vento.

Iconic ou fit: leves e resistentes, feitas para todos os tipos de ciclistas.

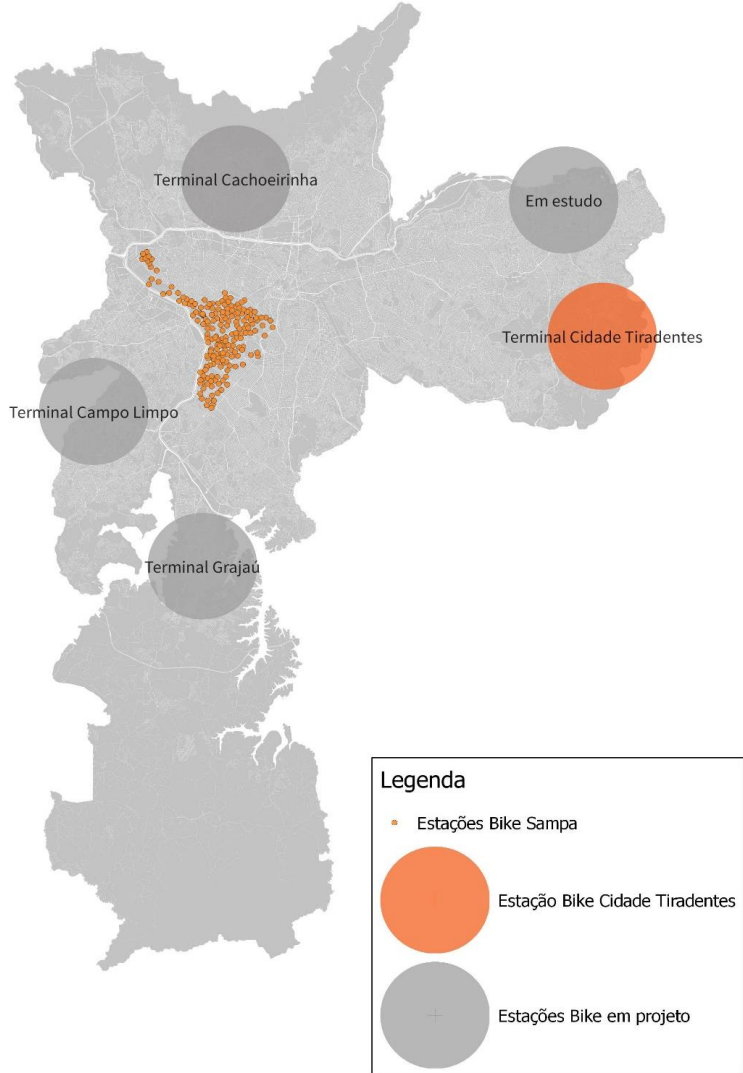
*sujeito a análise de viabilidade junto à prefeitura ou localização próxima à estação



projetos especiais

A nossa especialidade é trabalhar com bicicletas, seja qual for a proposta

Cidade Tiradentes e plano de integração com o centro



êxito

S



8,4

*Crescimento em satisfação
geral do Sistema
Fonte: Ipsos



+1611%

*Aumento de quase 1611%
dos novos usuários:
cadastrados no último ano



0.5%

*Menos de 0,5% das
taxa de vandalismo



+329%

*Viagens aumentadas no último
ano com a troca dos sistemas

perfil de uso



68% Das viagens diárias são realizadas por **usuários frequentes**



55% Das viagens são realizadas por **homens**

45% Das viagens são realizadas por **mulheres**



96% Das viagens são realizadas por **peças entre 18 a 55 anos**



65% Dos usuários **vive fora da área de atuação do sistema**



se locomover pela cidade está ficando cada vez mais difícil...



para as cidades

Elevados índices de congestionamentos

20% da população de São Paulo utiliza carros para se locomover. Isso representa 80% do espaço ocupado nas ruas

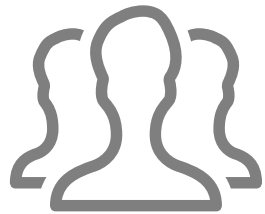


Baixo investimento em transporte público

Faltam recursos para investir em mobilidade urbana na América Latina

Elevados índices de poluição

Nível de poluição sobe no mundo e preocupa a OMS



para as pessoas

Tempo perdido se locomovendo

"Brasileiros gastam em média 1h20min por dia em transporte público".
Globo.com



Alto custo

Opções convenientes de locomoção têm preços altos.

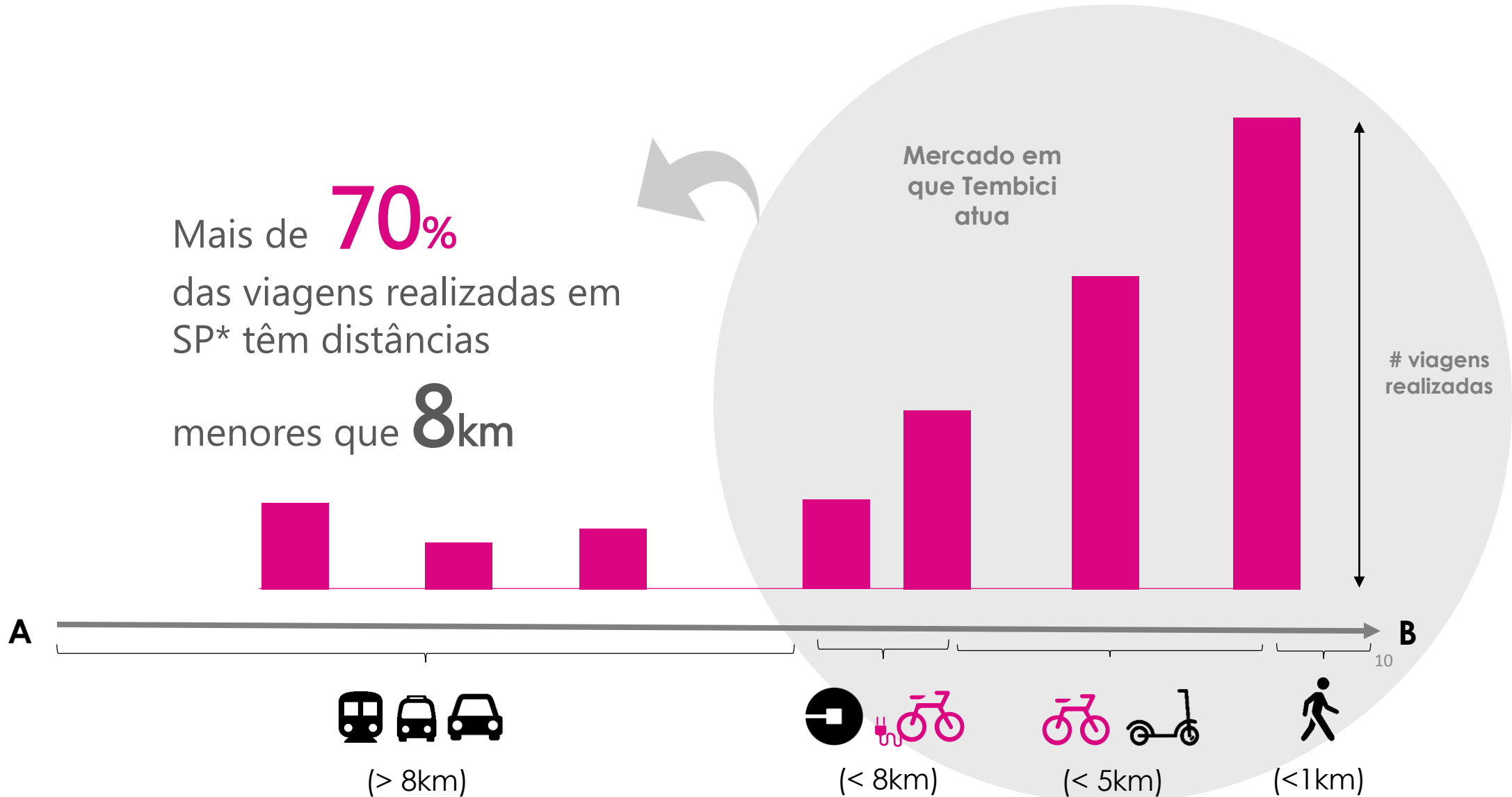
Vida pouco saudável

"Estar exposto às irritações dos congestionamentos pode levar à um estresse crônico." CNN Report



... e trazer soluções para corridas curtas é um caminho óbvio

Mais de **70%**
das viagens realizadas em
SP* têm distâncias
menores que **8km**



*<https://www.mobilize.org.br/noticias/10789/carro-em-sp-60-das-viagens-estao-entre-2-km-e-5-km.html>

micromobilidade promove soluções para locomoção diária...

Baixo Custo

Forma mais econômica de se locomover pela cidade (menos que 8km)



Confiável

Usuário pode confiar no sistema para locomoção diária



Acessível

Fácil de encontrar e conduzir, menor necessidade de infraestrutura



Qualidade

Ciclo de vida maior, sustentável, melhor percepção do usuário (NPS > 70)



...que são acessíveis, convenientes e confiáveis

Ciclovia Faria Lima

3ª do mundo



Bike Count Display Interactive Map

228 Counters

English



From 01/11/2018
To 14/03/2019

1. Freiburg (DE)	1,126,406
2. Konstanz (DE)	829,319
3. Sao Paulo_2 (BR)	752,278

Total counts:
28,508,369

Daily Average:
1,007

more...



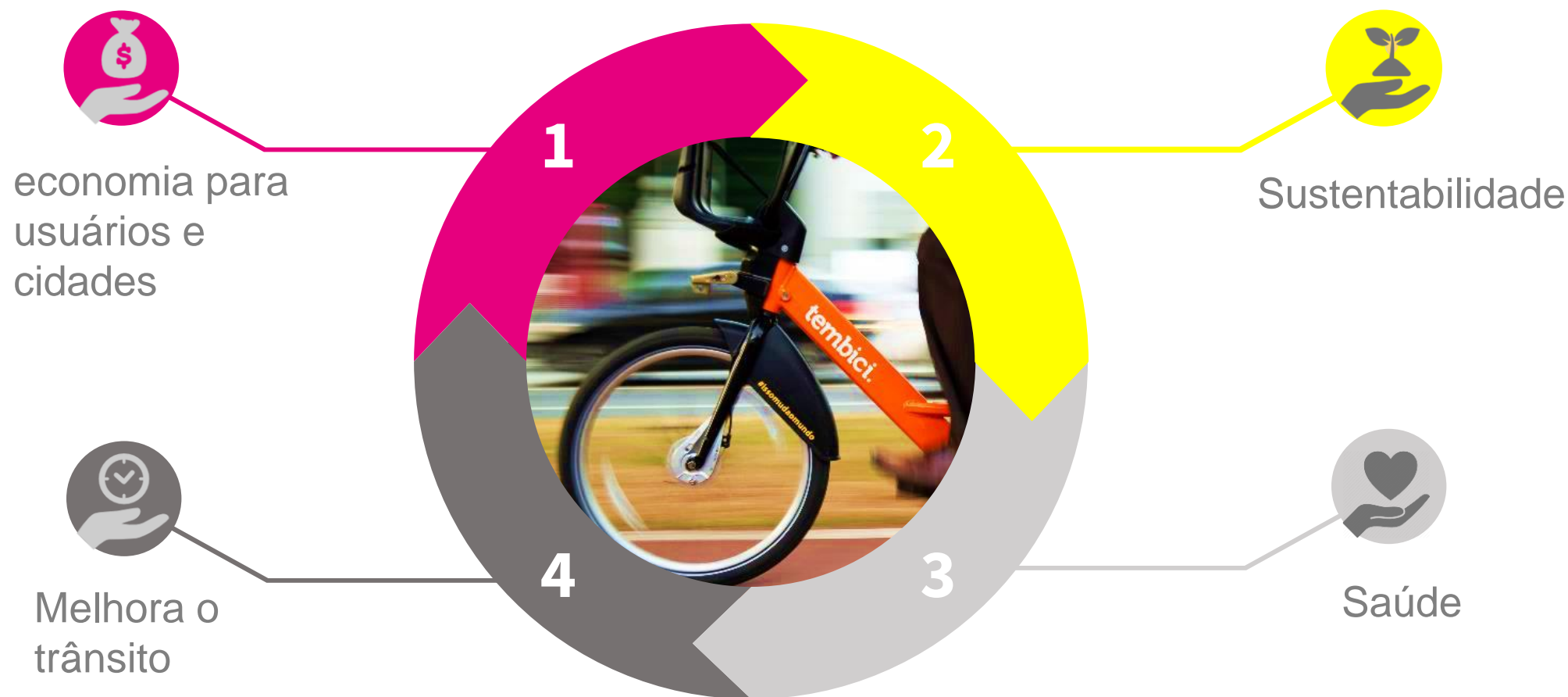
Sao Paulo_2 (BR)

Yesterday	Daily AVG	Total
7,865	5,656	752,278

All the Data

Days Weeks Months

Os impactos do compartilhamento



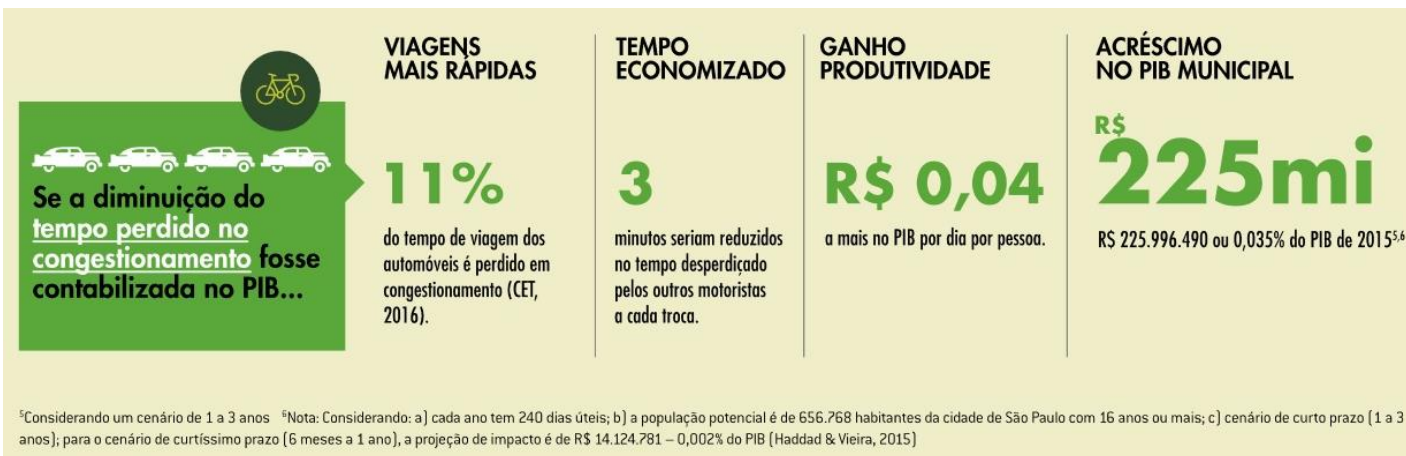
Uso de bicicleta pode representar aumento de 225 milhões no PIB de São Paulo

O dado é do estudo do CEBRAP em parceria com o Itaú, que dimensiona o potencial da bicicleta como elemento transformador da realidade social.



ECONOMIA PARA OS USUÁRIOS E PARA AS CIDADES

Com planos de viagem nas opções: unitária, diária, semanal, mensal e anual, oferece um modal acessível aos usuários.



CUSTO ANUAL DOS MEIOS DE TRANSPORTE

TRANSPORTE ALTERNATIVO

Fonte: PLANEJAR

DISTÂNCIA (7,5 KM)	
	APLICATIVO R\$10.056
	TRANSPORTE PÚBLICO + PATINETE R\$5.438
	TRANSPORTE PÚBLICO + BICICLETA R\$2.798
	BICICLETA R\$1.056

Uso exclusivo de bicicleta sai por R\$ 1.056 ao ano — Foto: Reprodução/GloboNews

Eficiência do uso do espaço no transporte segundo veículo

Adequação: Equipe Mobilize. Elaborado por ITDP

FONTE: Dados adaptados e atualizados do livro "La bicicleta y los triciclos", Navarro et al 1985.

Modo de deslocamento								
Velocidade média por modal	3 Km/h	16 Km/h	40 Km/h	30 Km/h	30 Km/h			
Espaço ocupado por pessoa	0,8 m ²	4,5 m ²	50 m ²	20 m ²	28 m ²	9,8 m ²	12 m ²	4 m ²
Taxa de ocupação por modal	—	—	Situação habitual 30% 1,3 pessoa	Situação não habitual 100% 5 pessoas	Operação deficiente 33% 15 passageiros	Operação ideal 100% 45 passageiros	Operação deficiente 33% 53 passageiros	Operação ideal 100% 160 passageiros



MELHORA O TRÂNSITO

Em grandes cidades, a disputa pelo espaço é constante. Com a bicicleta o espaço ocupado por pessoa nas vias é muito menor, contribuindo para a diminuição dos congestionamentos.

- reduz gastos públicos
- reduz o trânsito da cidade
- reduz a poluição ambiental e sonora
- aumenta a saúde da população
- aumenta a segurança pública da área
- Diminui acidentes no trânsito

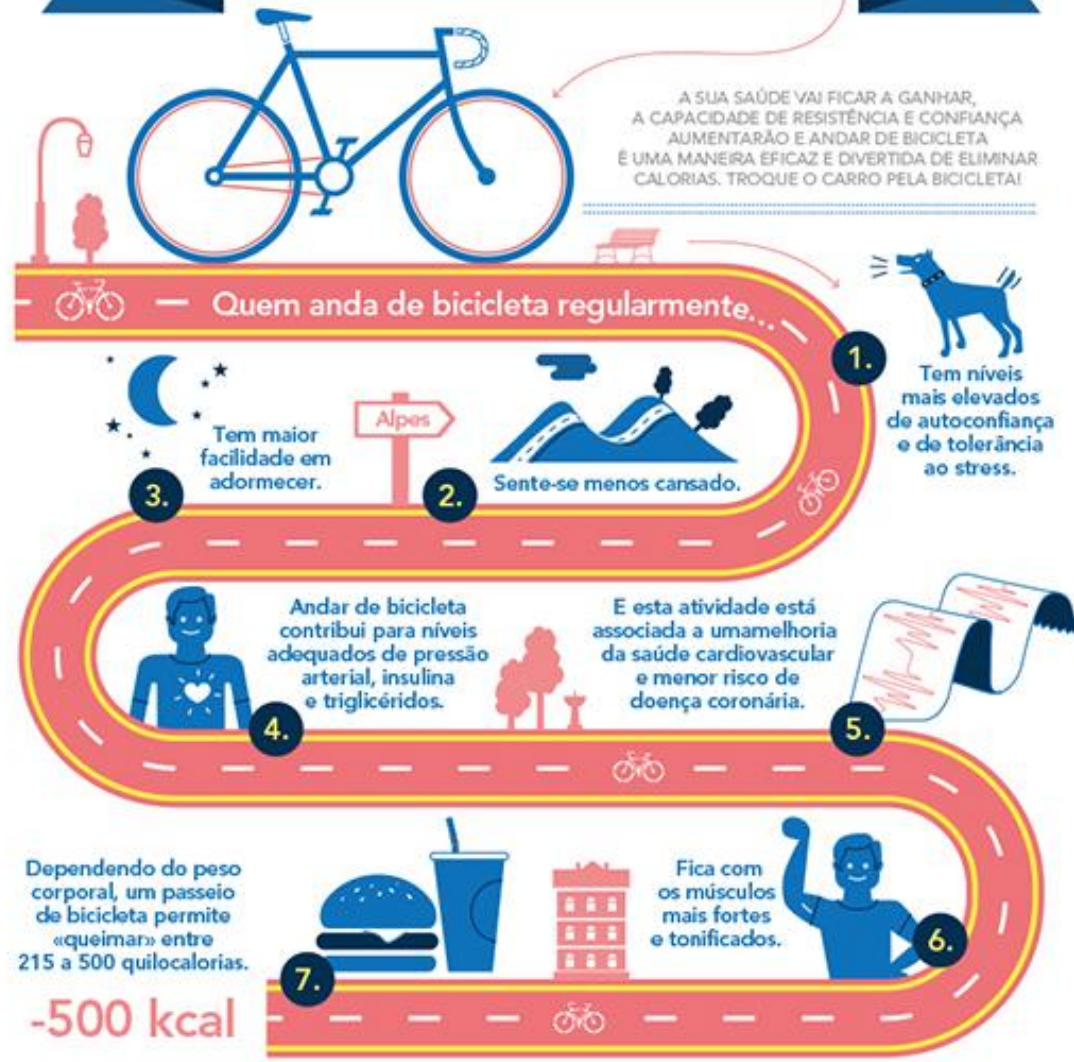
Compare o espaço necessário para transportar 50 pessoas em cada tipo de transporte



Diferença entre os espaços necessários para transportar 50 pessoas em cada tipo de transporte

Fonte: Revista Em Discussão

7 BENEFÍCIOS DE ANDAR DE...



SAÚDE

Em meio a um cenário de sedentarismo nas cidades, a mobilidade ativa agrega diversos benefícios para a saúde,

EL PAÍS

Vá de bicicleta para o trabalho: os benefícios para a saúde são surpreendentes

Incentivar o maior número possível de trabalhadores a pegar a bicicleta precisa se transformar em prioridade para os governos

Ir trabalhar de bicicleta estava relacionado com um risco de morte 41% inferior comparado com quando o deslocamento é feito de carro ou transporte público.

Instituto de Estudos Avançados da USP (IEA – USP) - durante a greve dos caminhoneiros o movimento das ciclovias aumentou mais de 40% e a qualidade do ar melhorou 50%. A Cetesb registrou qualidade boa em todas as estações medidoras da cidade.

De acordo com estudo do Cebrap, se todas as tais viagens “pedaláveis” fossem mesmo pedaladas, eliminando muitos carros e ônibus, a emissão de dióxido de carbono poderia ser reduzida em 18%.

SÃO PAULO

Economia com uso de bikes

Veja os benefícios segundo estudo do Cebrap



↓ **R\$ 34 milhões** no SUS



↓ **- 18%** de emissão de CO₂



SUSTENTABILIDADE

Um modelo de negócio inovador, eficiente, sustentável, econômico e divertido

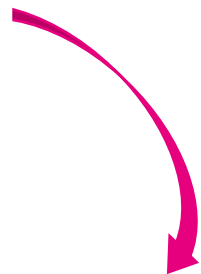
ASSINE

GAZETA DO POVO

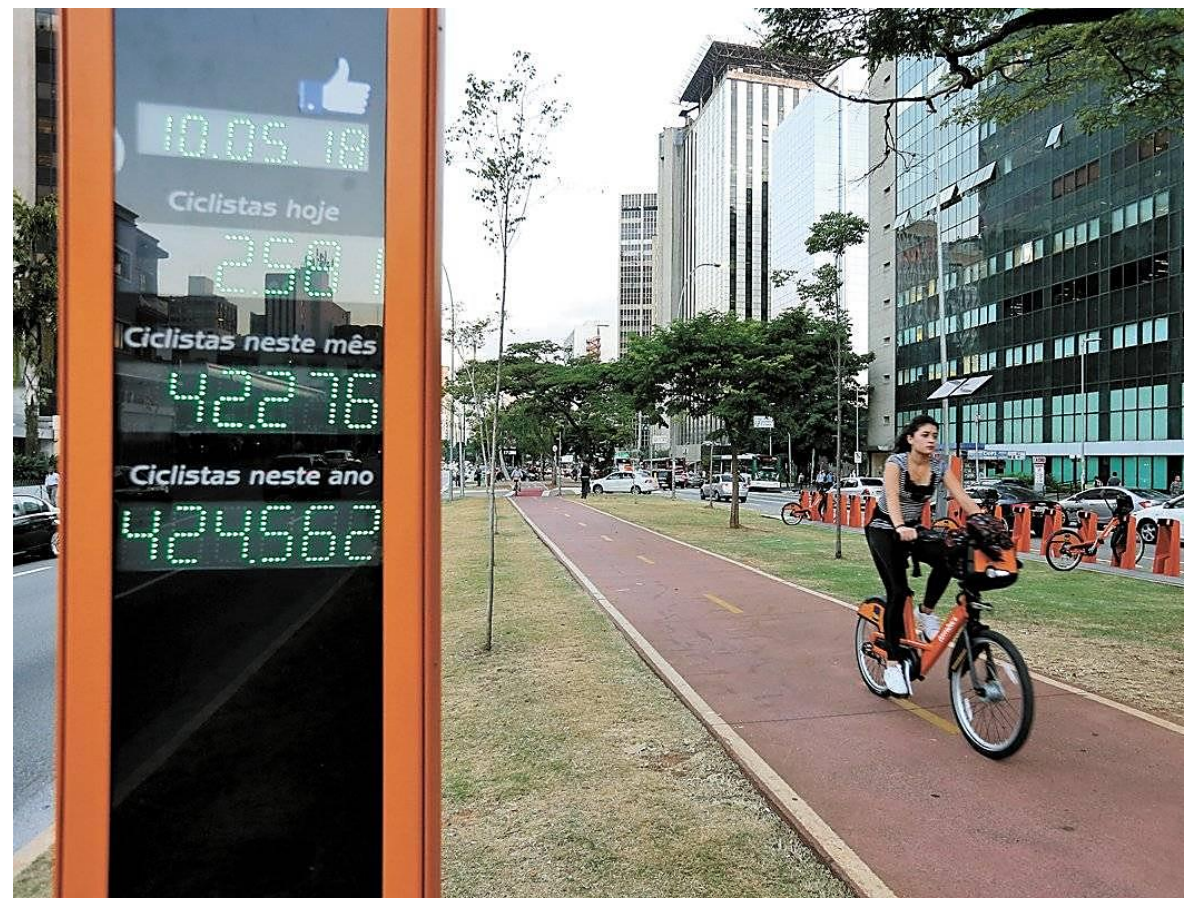
ONU reconhece importância da bicicleta para o desenvolvimento sustentável

"O secretário-geral das Organização das Nações Unidas (ONU), espera que a cultura da bicicleta continue crescendo nas cidades. Segundo ele, a bicicleta não é apenas um meio de transporte de baixo carbono, mas também é benéfica para a saúde das pessoas e uma importante ferramenta para o desenvolvimento sustentável."

Para garantir uma rede integrada de mobilidade urbana segura e sustentável que inclua o uso de bicicletas



Sempre **trabalhamos conjunto** e sempre próximo ao Poder Público no desenvolvimento de legislação e ações que garantam condições de operar e prosperar como alternativa segura de mobilidade.





- Diversas cidades promoveram regulamentação de bicicletas e patinetes. Algumas optam por licitações e outras pelo credenciamento.
- São Paulo optou pelo credenciamento, tem uma regulamentação de vanguarda para bicicletas e está em vias de regulamentar o transporte pelos modais autopropelidos, assim como o Rio de Janeiro.
- Hoje, temos a resolução 465 Contran- que fixa a possibilidade do uso de calçadas (6km/h) e ciclovias (20km/h)
- Importante que haja uma regulamentação federal específica que uniformize diretrizes para municípios, trazendo maior segurança jurídica, como foi feito com apps de transporte privado.

BENEFÍCIOS

- Segurança jurídica para o desenvolvimento das operações no país;
- Uniformidade
- Permite controle pelo Poder Público
- Compartilhamento de dados com o poder público para a construção de políticas públicas. (Internet das Coisas)



- Capacete de segurança com viseira ou óculos protetores
- Joelheiras e cotoveleiras
- Coletes com sinalização refletiva dianteira e traseira, quando ocorrer em período noturno
- Outros equipamentos conforme CONTRAN



“Estamos tão preocupados em regular o futuro, que estamos correndo o risco de matar esse futuro em seu nascedouro por não entendermos a fundo o modelo que pretendemos regular. Nosso papel criar leis que impulsionem o desenvolvimento para deixarmos de ser vistos como país lanterna e passarmos a ser vistos como país vanguarda da inovação .”

Thiago Peixoto – Comissão sobre Economia Colaborativa

tembici.



um time de
pessoas apaixonadas
por bicicletas e que
acreditam em seu
poder de transformação!



NOSSOS CONTATOS

WWW.TEMBICI.COM.BR



MATRIZ

Avenida Paulista 2439

São Paulo, SP



REDES SOCIAIS

@tembici



E-MAILS

[juliana.minorello@tembici.co](mailto:juliana.minorello@tembici.com)

m